

**Российская Федерация**  
**Ростовской области**  
**Сальского района**  
**АДМИНИСТРАЦИЯ БУДЕННОВСКОГО СЕЛЬСКОГО ПОСЕЛЕНИЯ**

**ПОСТАНОВЛЕНИЕ**

14 сентября 2023г.

№ 86

п. Конезавод им. Буденного

Об определении мест для выгула  
домашних животных

В целях регулирования вопросов в сфере благоустройства территории Буденновского сельского поселения Сальского района Ростовской области в части выгула домашних животных, а также повышения комфортности и безопасности условий проживания граждан, в соответствии со статьей 8, пункта 3 части 5 статьи 13 Федерального закона от 27.12.2018 № 498-ФЗ «Об ответственном обращении с животными и о внесении изменений в отдельные законодательные акты Российской Федерации», статьей 14 Федерального закона от 06.10.2003 № 131-ФЗ «Об общих принципах организации местного самоуправления в Российской Федерации», Собрание депутатов Буденновского сельского поселения Сальского района Ростовской области,

ПОСТАНОВЛЯЕТ:

1. Определить места для выгула домашних животных на территории Буденновского сельского поселения Сальского района Ростовской области согласно Приложению №1 к настоящему постановлению.

2. Утвердить требования к виду и размещению указателей «выгул домашних животных» согласно Приложению № 2 к настоящему постановлению.

3. Появление с домашними животными запрещается:

- на детских спортивных площадках;
- на территории парков, скверов, местах массового отдыха;
- на территориях детских, образовательных и лечебных учреждений;
- в организациях общественного питания, магазинах.

Действие настоящего пункта не распространяется на собак-поводырей.

4. Выгул домашних животных допускается только под присмотром их владельцев.

5. Выгул собак на специально отведенных местах допускается без намордника и поводка.

6. Экскременты домашних животных после удовлетворения последними естественных потребностей должны быть убраны владельцами указанных животных и размещены в мусорные контейнеры, предназначенные для сбора твердых бытовых отходов.

7. За нарушение требований, указанных в пп. 1, 3, 4, 5, 6 настоящего постановления, владельцы домашних животных привлекаются к административной ответственности в порядке, предусмотренном действующим законодательством.

8. Настоящее постановление разместить в сети «Интернет» Российской Федерации для размещения информации на официальном сайте муниципального образования «Буденновское сельское поселение» – <https://www.konzavodchane.ru>

9. Настоящее постановление вступает в силу с момента его подписания.

10. Контроль за исполнением настоящего постановления оставляю за собой.

Глава Администрации  
Буденновского сельского поселения



Д.А. Ефремов

Постановление вносит:  
специалист муниципального хозяйства  
А.В. Сураева

**Перечень мест  
для выгула домашних животных  
на территории Буденновского сельского поселения**

1. Юго-восточная окраина пос. Конезавод имени Буденного, вдоль автодороги регионального назначения, параллельно ул. Сальская, Комсомольская, Южная, в 50 метрах от «Ростовской ОРТПЦ», общей площадью 7500 кв.м.



2. поселок Манычстрой, территория с южной стороны от ул. Нефтяников, напротив котельной, общей площадью 3000 кв.м.



3. поселок Поливной, территория с юго-западной стороны от ул. Строительная, общей площадью 52600 кв.м.



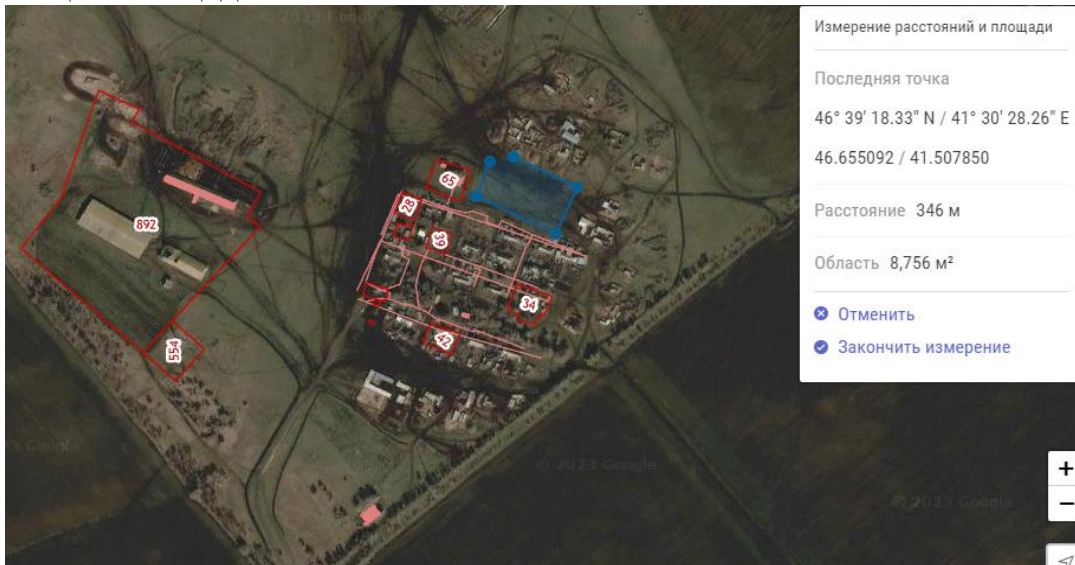
4. поселок Верхнеянинский, территория с восточной стороны от ул. Майская, общей площадью 55600 кв.м.



5. поселок 25 лет Военконезавода, территория с западной стороны от ул. Урожайная, общей площадью 25000 кв.м.



6. поселок Сальский Беслан, территория с восточной стороны от ул. Мирная, общей площадью 8700 кв.м.

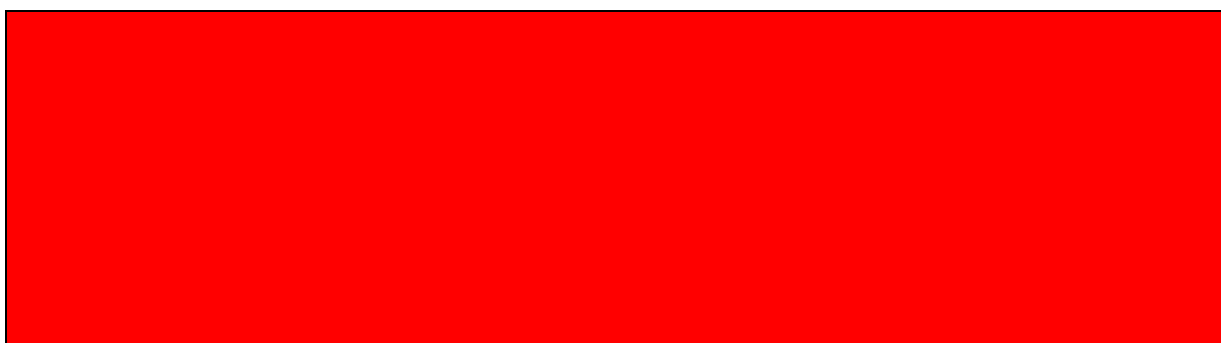


## **Требования к виду и размещению указателей «выгул домашних животных»**

1. Границы территории места для выгула домашних животных обозначаются Администрацией Буденновского сельского поселения указателями «выгул домашних животных», размещенные по периметру границ данной территории на высоте не ниже 1,5 метров от уровня земли, на расстоянии, обеспечивающим видимость от одного указателя до следующего блажащего.

2. Указатели «выгул домашних животных», изготавливаются из деревянных или металлических материалов, размерами: ширина не менее 30 см., высота не менее 20 см., окрашиваются красителем красного цвета с наружной стороны периметра территории и желтого цвета с внутренней стороны периметра территории, а также снабжаются текстом красителя чёрного цвета «выгул домашних животных»:

2.1. Вид указателя «выгул домашних животных» с наружной стороны периметра территории.



2.2. Вид указателя «выгул домашних животных» с внутренней стороны периметра территории.

